



Istituto Comprensivo Statale "Falcomatà-Archi"

PLESSI SEC. I GRADO: Ibico/Pirandello - Klearchos – PRIMARIA: S. Caterina - S. Brunello - Archi Cep - INFANZIA: S. Caterina - Archi Centro

Via Montello n.7 – S. Caterina, Tel 0965 48679

e-mail: rcic80500x@istruzione.it - pec: rcic80500x@pec.istruzione.it - Sito web: <http://www.icfalcomatarchi.edu.it/> C.F: 92081760800 - C.M.: RCIC80500X

Piano gestionale e organizzativo del funzionamento scolastico

DISLOCAZIONE CLASSI E ORGANIZZAZIONE ACCESSI/USCITA AL PLESSO

PRIMARIA SANTA CATERINA

E

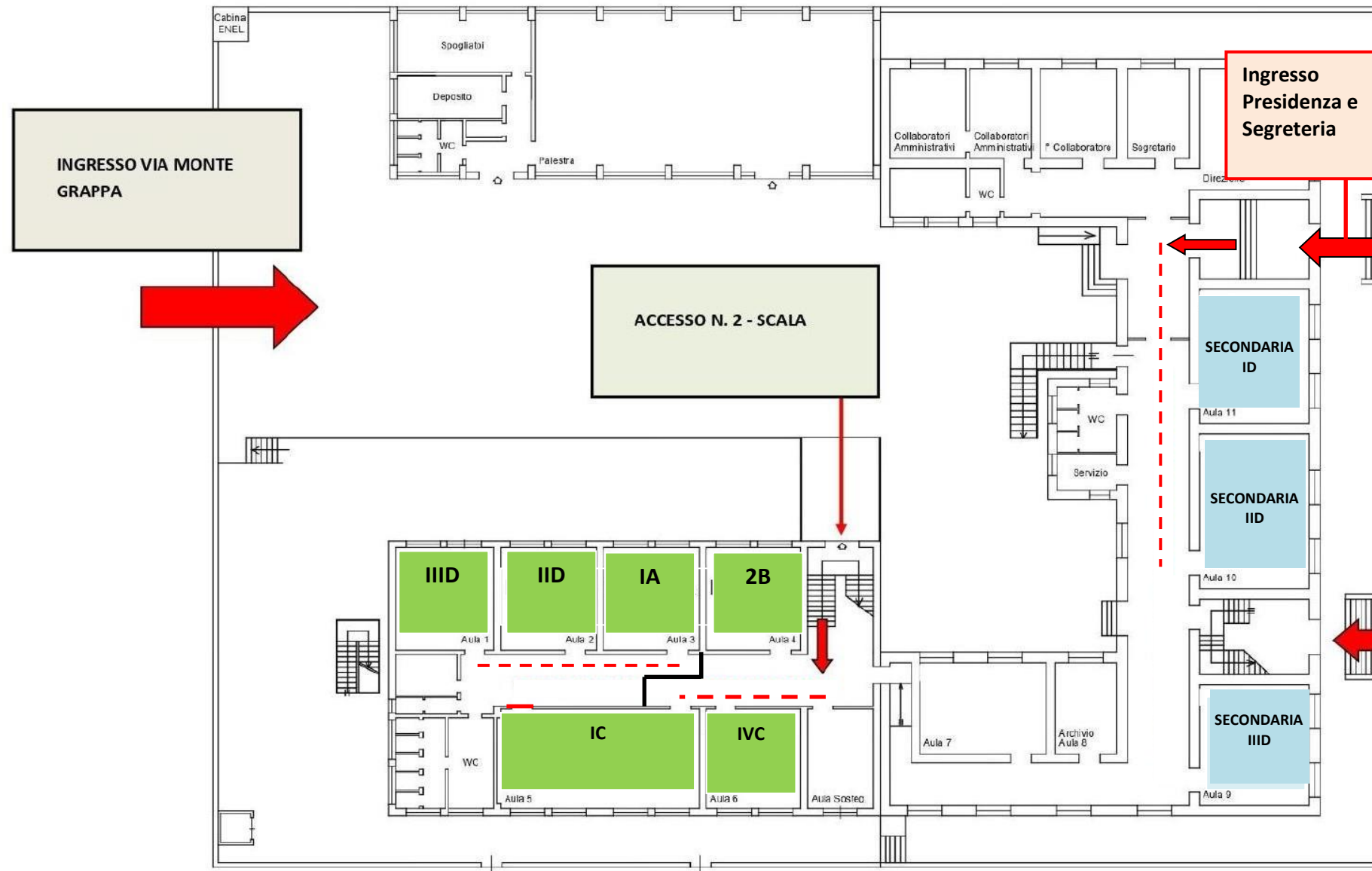
SEZIONE DISTACCATA SECONDARIA PIRANDELLO

a.s. 2023-2024

ATTENZIONE - Il presente piano disciplina l'attività ordinaria di ingresso /uscita delle classi .
Per l'attivazione delle procedure di emergenza, che prevedono l'immediata evacuazione dell'edificio scolastico, l'utenza dovrà attenersi alle
misure previste nel piano in adozione, cui si fa puntuale rinvio (ALLEGATI AL DVR)

PRIMARIA "SANTA CATERINA"

PIANTA PIANO TERRA



N.B.: I dati numerici riferiti al numero degli alunni sono dinamici e pertanto soggetti a variazione

Piano gestionale e organizzativo del funzionamento scolastico

LEGENDA

Classi primaria cortile	Primaria villetta	Classi secondaria
-------------------------	-------------------	-------------------

Primaria e Sezione Distaccata Secondaria Pirandello (D)

Ord. d'ingr.	Classe	N° Aula	Piano	Ora Ingresso	Gate riservato	Ora uscita	Ora uscita sabato	Ord. uscita
1	ID (P)*	11	PT	08.00	Ingresso Presidenza/Segreteria - Via Montello (Lato Villetta)	13.00	13.00	1
2	IID (P)*	10	PT	08.00		13.00	13.00	2
3	IIID (P)*	9	PT	08.00		13.00	13.00	3
1	IB	25	P1	08.00	Ingresso Primaria - Via Montello (Lato Villetta)	13.00	12.00	1
2	IVD	24	P1	08.00		13.00	12.00	2
3	VA	23	P1	08.00		13.00	12.00	4
4	ID	22	P1	08.00		13.00	12.00	5
5	VD	20	P1	08.00		13.00	12.00	6
6	IIIC	19	P1	08.00		13.00	12.00	7
7	IIC	16	P1	08.00		13.00	12.00	8
8	IVB	17	P1	08.00		13.00	12.00	9
9	VC	15	P1	08.00		13.00	12.00	9
10	IIIB	14	P1	08.00		13.00	12.00	10
1	IVC	6	PT	08.00	Cortile con accesso da via Monte Grappa	13.00	12.00	1
2	IC	5	PT	08.00		13.00	12.00	2
3	IIID	1	PT	08.00		13.00	12.00	3
4	IID	2	PT	08.00		13.00	12.00	4
5	IA	3	PT	08.00		13.00	12.00	5
6	IIB	4	PT	08.00		13.00	12.00	6
7	IIIA	MAGNA	P1	08.00		13.00	12.00	7
8	IVA	16	P1	08.00		13.00	12.00	8
9	IIA	13	P1	08.00		13.00	12.00	9
10	VB	14	P1	08.00		13.00	12.00	10

Negli ingressi da via Montello (Lato Villetta), è previsto un collaboratore ad ogni accesso che regola il flusso di accesso, verifica il rispetto dell'ordine di ingresso e che sia evitata la formazione di assembramenti in prossimità dell'ingresso. Nell'ingresso da via Monte Grappa (Lato Cortile) è previsto un collaboratore al cancello che regola il flusso di accesso al cortile, verifica il rispetto dell'ordine di ingresso e che sia evitata la formazione di assembramenti in prossimità del cancello e dentro il cortile. All'interno del cortile è vietato sostare. Il genitore, lasciato il proprio figlio in prossimità dell'ingresso concordato, o prelevato lo stesso dallo stesso accesso all'uscita, dovrà sgombrare rapidamente il cortile. Gli insegnanti aspettano gli alunni al portone d'ingresso, ricompongono la classe e la conducono in fila indiana in aula rispettando il distanziamento. In caso di forti piogge, durante l'uscita degli alunni, al fine di salvaguardare l'incolumità dei minori è fatto obbligo ai genitori di avvicinarsi all'ingresso dell'edificio osservando l'ordine suindicato. E' fatto divieto di accalcarsi all'ingresso impedendo le già complesse operazioni di evacuazione dei locali. Si consiglia ai genitori di dotare i propri figli di un piccolo ombrello da utilizzare in caso di pioggia.

Chi fa cosa?

I collaboratori regolamentano il flusso ai cancelli, evitano gli assembramenti, segnalano l'eventuale violazione delle norme

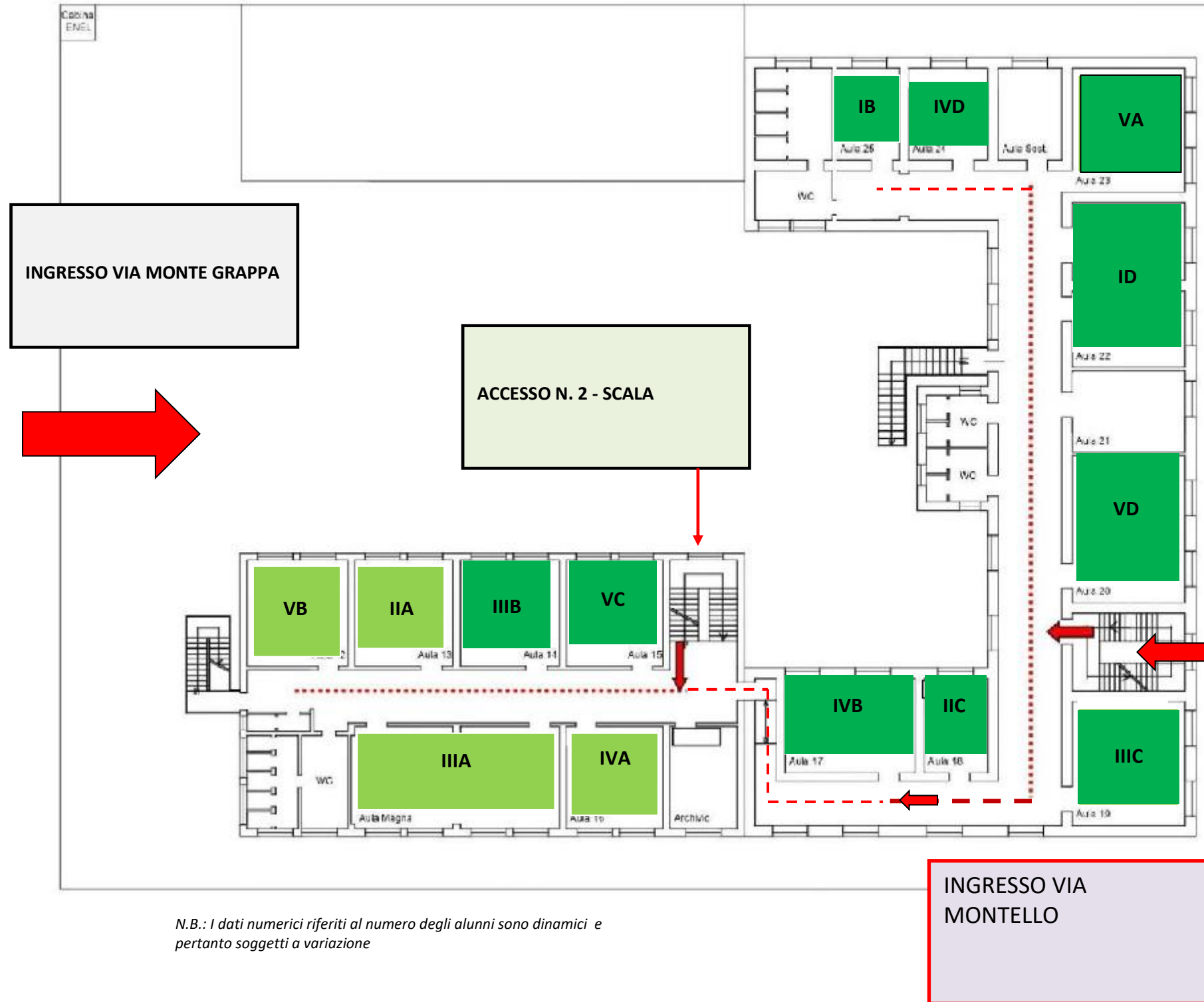
Gli alunni, rispettano il piano funzionale ingresso/uscite e assumono sempre comportamenti responsabili

I docenti: prelevano e accompagnano la classe agli ingressi stabiliti, verificano il rispetto delle regole nella classe e durante i percorsi di accesso.

I genitori: si fanno riconoscere e avranno cura di attendere i propri figli esternamente dal cancello per consentire a ciascun docente di procedere alla consegna in sicurezza, per poi sgomberare rapidamente gli spazi esterni per evitare assembramenti. Per motivi di sicurezza i genitori sono tenuti al rigoroso rispetto dell'orario di ingresso e uscita a ciascuna classe assegnata.

PRIMARIA "SANTA CATERINA"

PIANTA PRIMO LIVELLO



N.B.: I dati numerici riferiti al numero degli alunni sono dinamici e pertanto soggetti a variazione

Piano gestionale e organizzativo del funzionamento scolastico

LEGENDA

Classi primaria cortile	Primaria villetta	Classi secondaria
-------------------------	-------------------	-------------------

Primaria e Sezione Distaccata Secondaria Pirandello (D)

Ord. d'ingr.	Classe	N° Aula	Piano	Ora Ingresso	Gate riservato	Ora uscita	Ora uscita sabato	Ord. uscita
1	ID (P)*	11	PT	08.00	Ingresso Presidenza/S egreteria - Via Montello (Lato Villetta)	13.00	13.00	1
2	IID (P)*	10	PT	08.00		13.00	13.00	2
3	IIID (P)*	9	PT	08.00		13.00	13.00	3
1	IB	25	P1	08.00	Ingresso Primaria - Via Montello (Lato Villetta)	13.00	12.00	1
2	IVD	24	P1	08.00		13.00	12.00	2
3	VA	23	P1	08.00		13.00	12.00	4
4	ID	22	P1	08.00		13.00	12.00	5
5	VD	20	P1	08.00		13.00	12.00	6
6	IIIC	19	P1	08.00		13.00	12.00	7
7	IIC	16	P1	08.00		13.00	12.00	8
8	IVB	17	P1	08.00		13.00	12.00	9
9	VC	15	P1	08.00		13.00	12.00	9
10	IIIB	14	P1	08.00		13.00	12.00	10
1	IVC	6	PT	08.00	Cortile con accesso da via Monte Grappa	13.00	12.00	1
2	IC	5	PT	08.00		13.00	12.00	2
3	IIID	1	PT	08.00		13.00	12.00	3
4	IID	2	PT	08.00		13.00	12.00	4
5	IA	3	PT	08.00		13.00	12.00	5
6	IIB	4	PT	08.00		13.00	12.00	6
7	IIIA	MAGNA	P1	08.00		13.00	12.00	7
8	IVA	16	P1	08.00		13.00	12.00	8
9	IIA	13	P1	08.00		13.00	12.00	9
10	VB	14	P1	08.00		13.00	12.00	10

Negli ingressi da via Montello (Lato Villetta), è previsto un collaboratore ad ogni accesso che regola il flusso di accesso, verifica il rispetto dell'ordine di ingresso e che sia evitata la formazione di assembramenti in prossimità dell'ingresso. Nell'ingresso da via Monte Grappa (Lato Cortile) è previsto un collaboratore al cancello che regola il flusso di accesso al cortile, verifica il rispetto dell'ordine di ingresso e che sia evitata la formazione di assembramenti in prossimità del cancello e dentro il cortile. All'interno del cortile è vietato sostare. Il genitore, lasciato il proprio figlio in prossimità dell'ingresso concordato, o prelevato lo stesso dallo stesso accesso all'uscita, dovrà sgombrare rapidamente il cortile. Gli insegnanti aspettano gli alunni al portone d'ingresso, ricompongono la classe e la conducono in fila indiana in aula rispettando il distanziamento. In caso di forti piogge, durante l'uscita degli alunni, al fine di salvaguardare l'incolumità dei minori è fatto obbligo ai genitori di avvicinarsi all'ingresso dell'edificio osservando l'ordine suindicato. E' fatto divieto di accalcarsi all'ingresso impedendo le già complesse operazioni di evacuazione dei locali. Si consiglia ai genitori di dotare i propri figli di un piccolo ombrello da utilizzare in caso di pioggia.

Chi fa cosa?

I collaboratori regolamentano il flusso ai cancelli, evitano gli assembramenti, segnalano l'eventuale violazione delle norme

Gli alunni, rispettano il piano funzionale ingresso/uscita e assumono sempre comportamenti responsabili

I docenti: prelevano e accompagnano la classe agli ingressi stabiliti, verificano il rispetto delle regole nella classe e durante i percorsi di accesso.

I genitori: si fanno riconoscere e avranno cura di attendere i propri figli esternamente dal cancello per consentire a ciascun docente di procedere alla consegna in sicurezza, per poi sgomberare rapidamente gli spazi esterni per evitare assembramenti. Per motivi di sicurezza i genitori sono tenuti al rigoroso rispetto dell'orario di ingresso e uscita a ciascuna classe assegnato.