



Istituto Comprensivo Statale “Falcomatà-Archi”

PLESSI SEC. I GRADO: Ibico/Pirandello - Klearchos – PRIMARIA: S. Caterina - S. Brunello - Archi Cep - INFANZIA: S. Caterina - Archi Centro
Via Montello n.7 – S. Caterina, **Tel 0965 48679**

e-mail: rcic80500x@istruzione.it - pec: rcic80500x@pec.istruzione.it - Sito web: <http://www.icfalcomatarchi.edu.it/> C.F: 92081760800 - C.M.: RCIC80500X

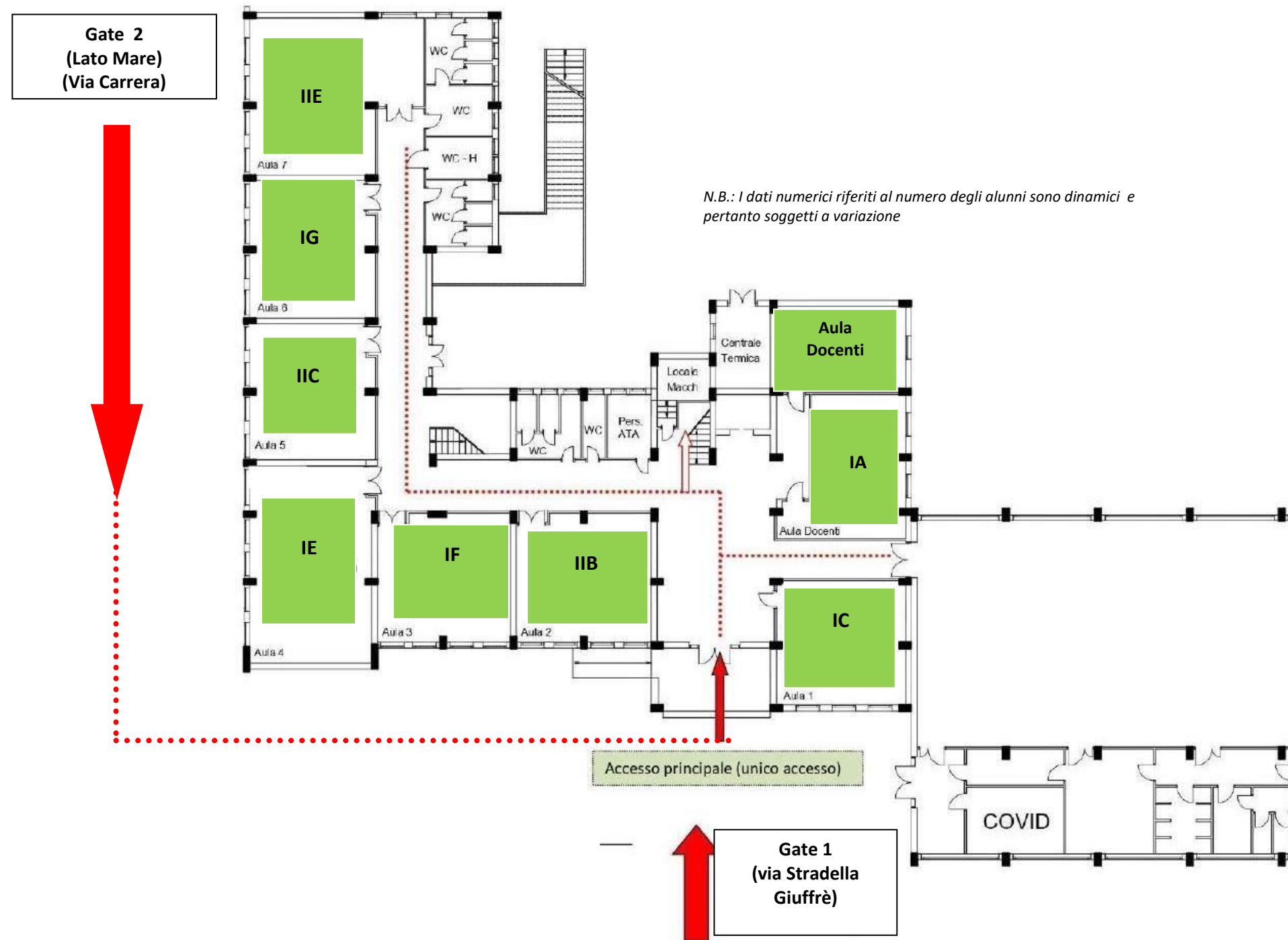
Piano gestionale e organizzativo del funzionamento scolastico

DISLOCAZIONE CLASSI E ORGANIZZAZIONE ACCESSI/USCITA AL PLESSO

“SECONDARIA PIRANDELLO”

a.s. 2023-2024

ATTENZIONE - Il presente piano disciplina l'attività ordinaria di ingresso /uscita delle classi . Per l'attivazione delle procedure di emergenza, che prevedono l'immediata evacuazione dell'edificio scolastico, l'utenza dovrà attenersi alle misure previste nel piano in adozione, cui si fa puntuale rinvio (ALLEGATI AL DVR)



Piano gestionale e organizzativo del funzionamento scolastico

LEGENDA



ORD. INGRESSO	ORA ENTRATA	GATE	CLASSI	AULA	PIANO	ORA USCITA	ORD. USCITA
1	8.00	N 2 - Via Carrera	IIE	7	P.T.	13.00	1
2	8.00		IG	6	P.T.	13.00	2
3	8.00		IIC	5	P.T.	13.00	3
4	8.00		IE	4	P.T.	13.00	4
5	8.00		IF	3	P.T.	13.00	5
6	8.00	N. 1 - Via Strad. Giuffrè	IIB*	2	P.T.	13.00	6
7	8.00		IA	Ex pro	P.T.	13.00	7
8	8.00		IC	1	P.T.	13.00	8
1	8.00		IIA	12	P1	13.00	1
2	8.00		IIIA	11	P1	13.00	2
3	8.00		IIIE	10	P1	13.00	3
4	8.00		IIIC	9	P1	13.00	4
5	8.00		IIIB*	8	P1	13.00	5

* Le classi ad indirizzo Cambridge, il martedì e il giovedì escono alle ore 14.00 dal Gate 1 di Via Stradella Giuffrè

Ai cancelli è previsto un collaboratore, che regola il flusso di accesso e "vigila" invitando i minori a non correre al fine di prevenire cadute accidentali e organizza il flusso per evitare assembramenti.

Gli insegnanti aspettano l'alunno alla porta, ricompongono la classe e la riconducono in aula in fila indiana rispettando il distanziamento.

Al termine dell'attività i docenti accompagnano i minori all'uscita, provvedendo a consegnare ai genitori o persona delegata gli alunni che non si avvalgono dell'uscita autonoma. Ogni classe procede lungo il percorso di uscita, in base all'orario previsto e all'ordine di uscita stabilito, adeguatamente distanziata ed attende le operazioni di consegna rispettando i tempi necessari. E' assolutamente vietato creare assembramenti nei corridoi o al cancello.

In caso di forti piogge, durante l'uscita degli alunni, al fine di salvaguardare l'incolumità dei minori è fatto obbligo ai genitori di avvicinarsi all'ingresso dell'edificio osservando l'ordine suindicato. E' fatto divieto di accalcarsi all'ingresso impedendo le già complesse operazioni di evacuazione dei locali. Si consiglia ai genitori di dotare i propri figli di un piccolo ombrello da utilizzare in caso di pioggia.

Chi fa cosa?

- **I collaboratori** regolamentano il flusso ai cancelli, evitano gli assembramenti, segnalano l'eventuale violazione delle norme
- **Gli alunni**, rispettano il piano funzionale ingresso/uscite e assumono sempre comportamenti responsabili
- **I docenti**: prelevano e accompagnano la classe agli ingressi stabiliti, verificano il rispetto delle regole nella classe e durante i percorsi di accesso.
- **I genitori**: si fanno riconoscere e avranno cura di attendere i propri figli esternamente dal cancello per consentire a ciascun docente di procedere alla consegna in sicurezza, per poi sgomberare rapidamente gli spazi esterni per evitare assembramenti. Per motivi di sicurezza i genitori sono tenuti al rigoroso rispetto dell'orario di ingresso e uscita a ciascuna classe assegnato.

SECONDARIA I° GRADO "PIRANDELLO"



Piano gestionale e organizzativo del Funzionamento scolastico

LEGENDA



ORD. INGRESSO	ORA ENTRATA	GATE	CLASSI	AULA	PIANO	ORA USCITA	ORD. USCITA
1	8.00	N 2 - Via Carrera	IIE	7	P.T.	13.00	1
2	8.00		IG	6	P.T.	13.00	2
3	8.00		IIC	5	P.T.	13.00	3
4	8.00		IE	4	P.T.	13.00	4
5	8.00		IF	3	P.T.	13.00	5
6	8.00	N. 1 - Via Strad. Giuffrè	IIB*	2	P.T.	13.00	6
7	8.00		IA	Ex pro	P.T.	13.00	7
8	8.00		IC	1	P.T.	13.00	8
1	8.00		IIA	12	P1	13.00	1
2	8.00		IIIA	11	P1	13.00	2
3	8.00		IIIE	10	P1	13.00	3
4	8.00		IIIC	9	P1	13.00	4
5	8.00		IIIB*	8	P1	13.00	5

Ai cancelli è previsto n. 1 collaboratore, che regola il flusso di accesso al cortile e "vigila" invitando i minori a non correre al fine di prevenire cadute accidentali e organizza il flusso per evitare assembramenti.

Un altro collaboratore attende gli alunni alla fine del percorso per seguire l'accesso al portone, unitamente ai docenti. Gli insegnanti aspettano l'alunno immediatamente dopo il cancello, ricompongono la classe in apposito spazio destinato e la riconducono in aula in fila indiana rispettando il distanziamento.

Al termine dell'attività i docenti accompagnano i minori all'uscita, provvedendo a consegnare ai genitori o persona delegata gli alunni che non si avvalgono dell'uscita autonoma. Ogni classe procede lungo il percorso di uscita, in base all'orario previsto e all'ordine di uscita stabilito nella specifica tabella, adeguatamente distanziata ed attende le operazioni di consegna rispettando i tempi necessari. Concluse le operazioni della classe precedente si procede con quella successiva. E' assolutamente vietato creare assembramenti nei corridoi o al cancello.

In caso di forti piogge, durante l'uscita degli alunni, al fine di salvaguardare l'incolumità dei minori è fatto obbligo ai genitori di avvicinarsi all'ingresso dell'edificio osservando l'ordine suindicato. E' fatto divieto di accalcarsi all'ingresso impedendo le già complesse operazioni di evacuazione dei locali. Si consiglia ai genitori di dotare i propri figli di un piccolo ombrello da utilizzare in caso di pioggia.

Chi fa cosa?

- **I collaboratori** regolamentano il flusso ai cancelli, evitano gli assembramenti, segnalano l'eventuale violazione delle norme
- **Gli alunni**, rispettano il piano funzionale ingresso/uscite e assumono sempre comportamenti responsabili
- **I docenti**: prelevano e accompagnano la classe agli ingressi stabiliti, verificano il rispetto delle regole nella classe e durante i percorsi di accesso.
- **I genitori**: si fanno riconoscere e avranno cura di attendere i propri figli esternamente dal cancello per consentire a ciascun docente di procedere alla consegna in sicurezza, per poi sgomberare rapidamente gli spazi esterni per evitare assembramenti. Per motivi di sicurezza i genitori sono tenuti al rigoroso rispetto dell'orario di ingresso e uscita a ciascuna classe assegnato.