



Piano gestionale e organizzativo del funzionamento scolastico

DISLOCAZIONE CLASSI E ORGANIZZAZIONE ACCESSI/USCITA AL PLESSO

“SECONDARIA KLEARCHOS”

a.s. 2024-2025

ATTENZIONE - Il presente piano disciplina l'attività ordinaria di ingresso /uscita delle classi. Per l'attivazione delle procedure di emergenza, che prevedono l'immediata evacuazione dell'edificio scolastico, l'utenza dovrà attenersi alle misure previste nel piano in adozione, cui si fa puntuale rinvio (ALLEGATI AL DVR)

Klearchos

Piano TERRA

LEGENDA



AMBIENTI SPECIALISTICI



AMBIENTI DI APPRENDIMENTO
LABORATORIALI



AMBIENTI DI APPRENDIMENTO
"TRADIZIONALI"

● ● ● Percorso alunni primaria

● ● ● Percorso alunni secondaria

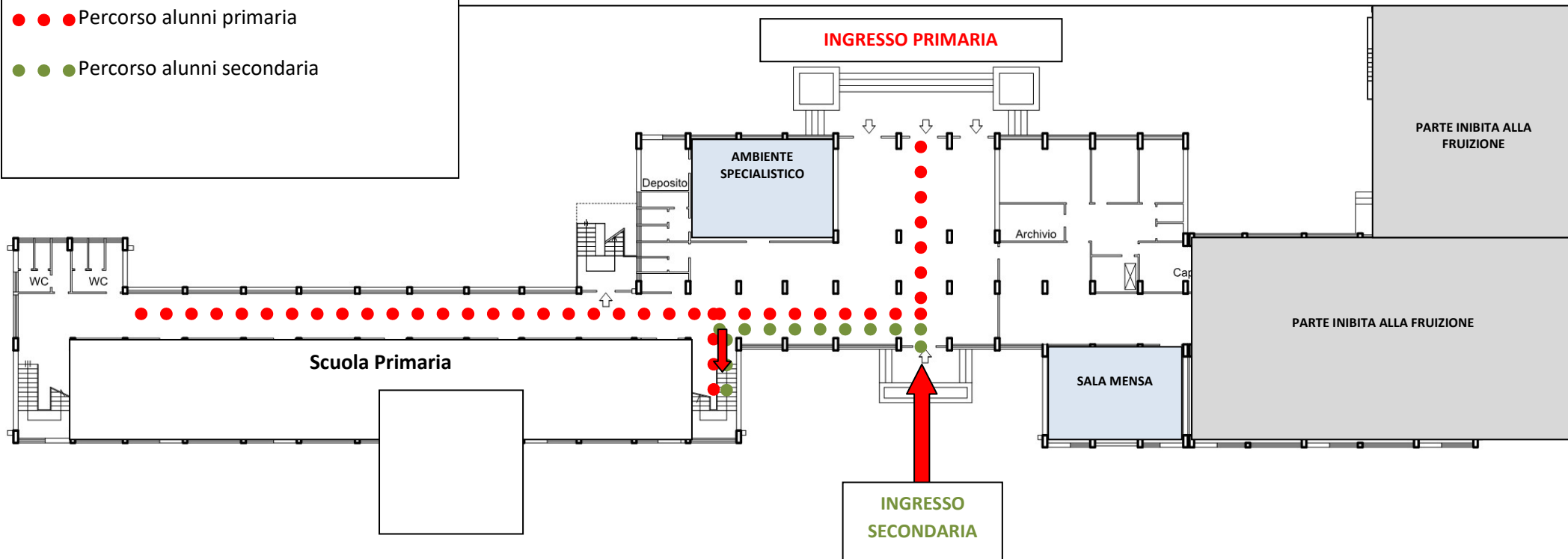
Ord. D'ingr.	Classe	N° Aula	Piano	Ora Ingresso	Gate riservato	Ora uscita	Uscita martedì e giovedì	Ord. uscita
1	IIIB	1	Secondo	08.00	Accesso N. 1 – Principale, lato STRADA	13.00	16.00	6
2	IB	2	Secondo	08.00		13.00	16.00	5
3	IIC	3	Secondo	08.00		13.00	16.00	4
4	IA	4.	Secondo	08.00		13.00	16.00	3
5	IIA	5	Secondo	08.00		13.00	16.00	2
6	IIIA	LAB INFO	Primo	08.00		13.00	16.00	1

Ai cancelli è previsto un collaboratore, che regola il flusso di accesso al fine di evitare la formazione di assembramenti. Gli insegnanti aspettano gli alunni al portone di ingresso, ricompongono la classe e la conducono in aula in fila indiana rispettando il distanziamento.

In caso di forti piogge, durante l'uscita degli alunni, al fine di salvaguardare l'incolumità dei minori è fatto obbligo ai genitori di avvicinarsi all'ingresso dell'edificio osservando l'ordine suindicato. E' fatto divieto di accalcarsi all'ingresso impedendo le già complesse operazioni di evacuazione dei locali. Si consiglia ai genitori di dotare i propri figli di un piccolo ombrello da utilizzare in caso di pioggia.

Chi fa cosa?

- I **collaboratori** regolamentano il flusso ai cancelli, evitano gli assembramenti, segnalano l'eventuale violazione delle norme
- **Gli alunni**, rispettano il piano funzionale ingresso/uscite e assumono sempre comportamenti responsabili
- I **docenti**: prelevano e accompagnano la classe agli ingressi stabiliti, verificano il rispetto delle regole nella classe e durante i percorsi di accesso.
- I **genitori**: si fanno riconoscere e avranno cura di attendere i propri figli esternamente dal cancello per consentire a ciascun docente di procedere alla consegna in sicurezza, per poi sgomberare rapidamente gli spazi esterni per evitare assembramenti. Per motivi di sicurezza i genitori sono tenuti al rigoroso rispetto dell'orario di ingresso e uscita a ciascuna classe assegnata.



Klearchos

Piano PRIMO

Ord. D'ingr.	Classe	N° Aula	Piano	Ora Ingresso	Gate riservato	Ora uscita	Uscita martedì e giovedì	Ord. uscita
1	IIIB	1	Secondo	08.00	Accesso N. 1 – Principale, lato STRADA	13.00	16.00	6
2	IB	2	Secondo	08.00		13.00	16.00	5
3	IIC	3	Secondo	08.00		13.00	16.00	4
4	IA	4.	Secondo	08.00		13.00	16.00	3
5	IIA	5	Secondo	08.00		13.00	16.00	2
6	IIIA	LAB INFO	Primo	08.00		13.00	16.00	1

LEGENDA

- AMBIENTI SPECIALISTICI
- AMBIENTI DI APPRENDIMENTO LABORATORIALI
- AMBIENTI DI APPRENDIMENTO "TRADIZIONALI"

● ● ● Percorso alunni primaria

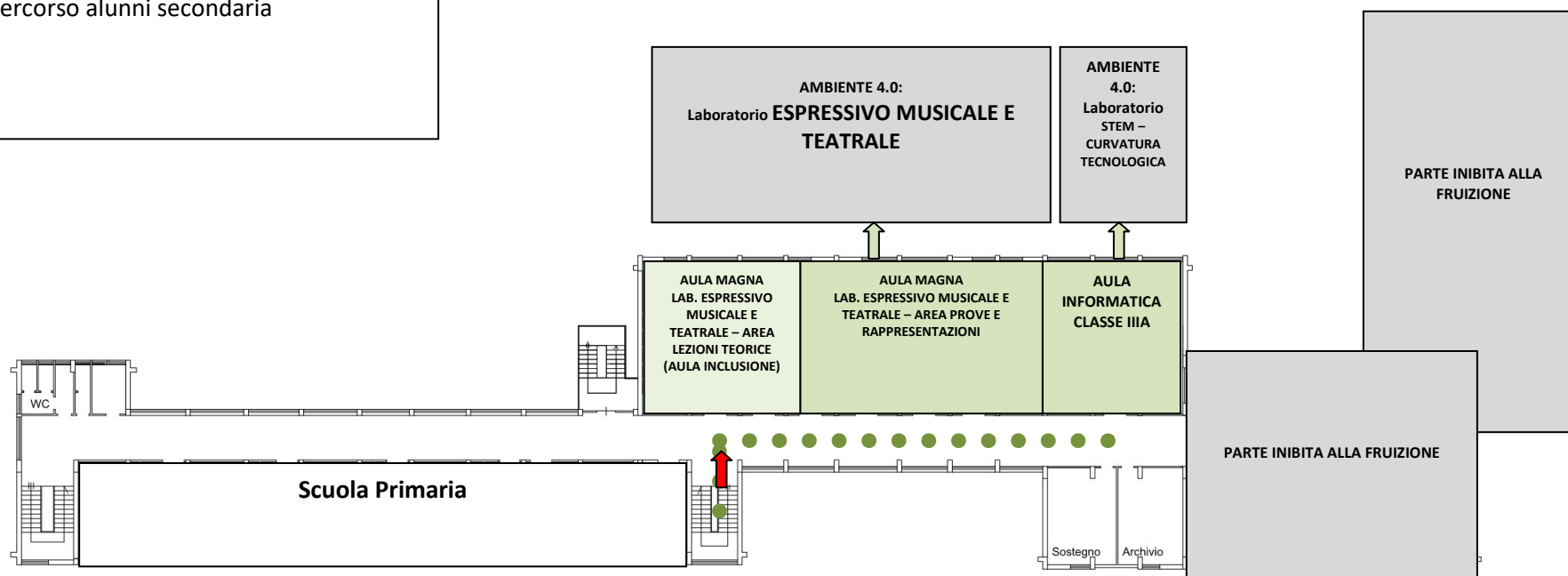
● ● ● Percorso alunni secondaria

Ai cancelli è previsto un collaboratore, che regola il flusso di accesso al fine di evitare la formazione di assembramenti. Gli insegnanti aspettano gli alunni al portone di ingresso, ricompongono la classe e la conducono in aula in fila indiana rispettando il distanziamento.

In caso di forti piogge, durante l'uscita degli alunni, al fine di salvaguardare l'incolumità dei minori è fatto obbligo ai genitori di avvicinarsi all'ingresso dell'edificio osservando l'ordine suindicato. È fatto divieto di accalcarsi all'ingresso impedendo le già complesse operazioni di evacuazione dei locali. Si consiglia ai genitori di dotare i propri figli di un piccolo ombrello da utilizzare in caso di pioggia.

Chi fa cosa?






- **I collaboratori** regolamentano il flusso ai cancelli, evitano gli assembramenti, segnalano l'eventuale violazione delle norme
- **Gli alunni**, rispettano il piano funzionale ingresso/uscite e assumono sempre comportamenti responsabili
- **I docenti**: prelevano e accompagnano la classe agli ingressi stabiliti, verificano il rispetto delle regole nella classe e durante i percorsi di accesso.
- **I genitori**: si fanno riconoscere e avranno cura di attendere i propri figli esternamente dal cancello per consentire a ciascun docente di procedere alla consegna in sicurezza, per poi sgomberare rapidamente gli spazi esterni per evitare assembramenti. Per motivi di sicurezza i genitori sono tenuti al rigoroso rispetto dell'orario di ingresso e uscita a ciascuna classe assegnato.



Klearchos

Piano SECONDO

LEGENDA

-  AMBIENTI SPECIALISTICI
-  AMBIENTI DI APPRENDIMENTO LABORATORIALI
-  AMBIENTI DI APPRENDIMENTO "TRADIZIONALI"
-  Percorso alunni primaria
-  Percorso alunni secondaria

Ord. D'ingr.	Classe	N° Aula	Piano	Ora Ingresso	Gate riservato	Ora uscita	Uscita martedì e giovedì	Ord. uscita
1	IIIB	1	Secondo	08.00	Accesso N. 1 – Principale, lato STRADA	13.00	16.00	6
2	IB	2	Secondo	08.00		13.00	16.00	5
3	IIC	3	Secondo	08.00		13.00	16.00	4
4	IA	4.	Secondo	08.00		13.00	16.00	3
5	IIA	5	Secondo	08.00		13.00	16.00	2
6	IIIA	LAB INFO	Primo	08.00		13.00	16.00	1

Ai cancelli è previsto un collaboratore, che regola il flusso di accesso al fine di evitare la formazione di assembramenti. Gli insegnanti aspettano gli alunni al portone di ingresso, ricompongono la classe e la conducono in aula in fila indiana rispettando il distanziamento.

In caso di forti piogge, durante l'uscita degli alunni, al fine di salvaguardare l'incolumità dei minori è fatto obbligo ai genitori di avvicinarsi all'ingresso dell'edificio osservando l'ordine suindicato. E' fatto divieto di accalcarsi all'ingresso impedendo le già complesse operazioni di evacuazione dei locali. Si consiglia ai genitori di dotare i propri figli di un piccolo ombrello da utilizzare in caso di pioggia.

Chi fa cosa?

- **I collaboratori** regolano il flusso ai cancelli, evitano gli assembramenti, segnalano l'eventuale violazione delle norme
- **Gli alunni**, rispettano il piano funzionale ingresso/uscite e assumono sempre comportamenti responsabili
- **I docenti**: prelevano e accompagnano la classe agli ingressi stabiliti, verificano il rispetto delle regole nella classe e durante i percorsi di accesso.
- **I genitori**: si fanno riconoscere e avranno cura di attendere i propri figli esternamente dal cancello per consentire a ciascun docente di procedere alla consegna in sicurezza, per poi sgomberare rapidamente gli spazi esterni per evitare assembramenti. Per motivi di sicurezza i genitori sono tenuti al rigoroso rispetto dell'orario di ingresso e uscita a ciascuna classe assegnata.

