

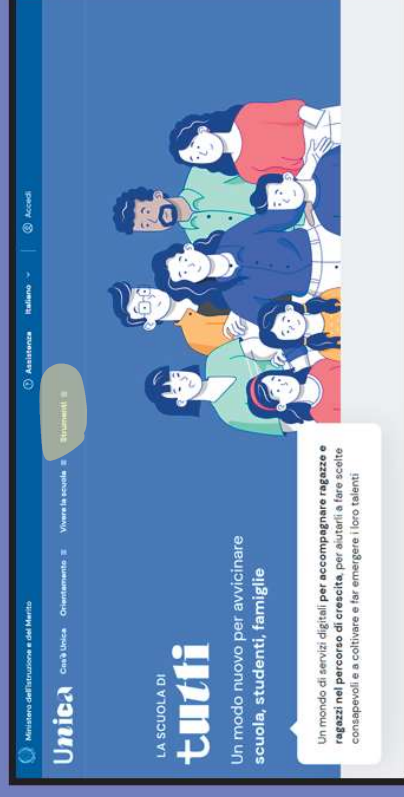
Istruzioni per effettuare il pagamento sulla Piattaforma Unica

1. Accesso alla piattaforma

- Nella barra di ricerca del tuo browser, cerca "Piattaforma UNICA".

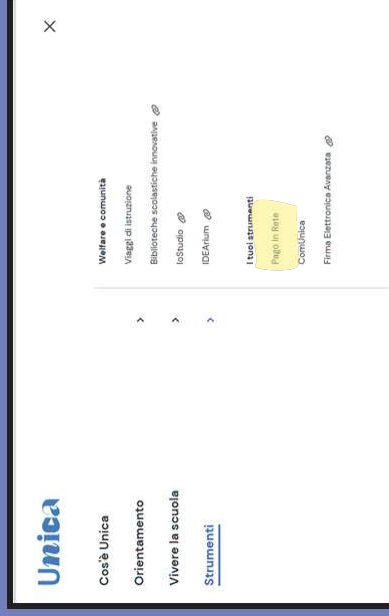


- Accedi alla piattaforma e seleziona la sezione **Strumenti**.



2. SELEZIONE DEL SERVIZIO DI PAGAMENTO

- Nella finestra che si apre, clicca su **Pago in Rete**.



- Prosegui cliccando su **Accedi al Servizio**.



3. Autenticazione

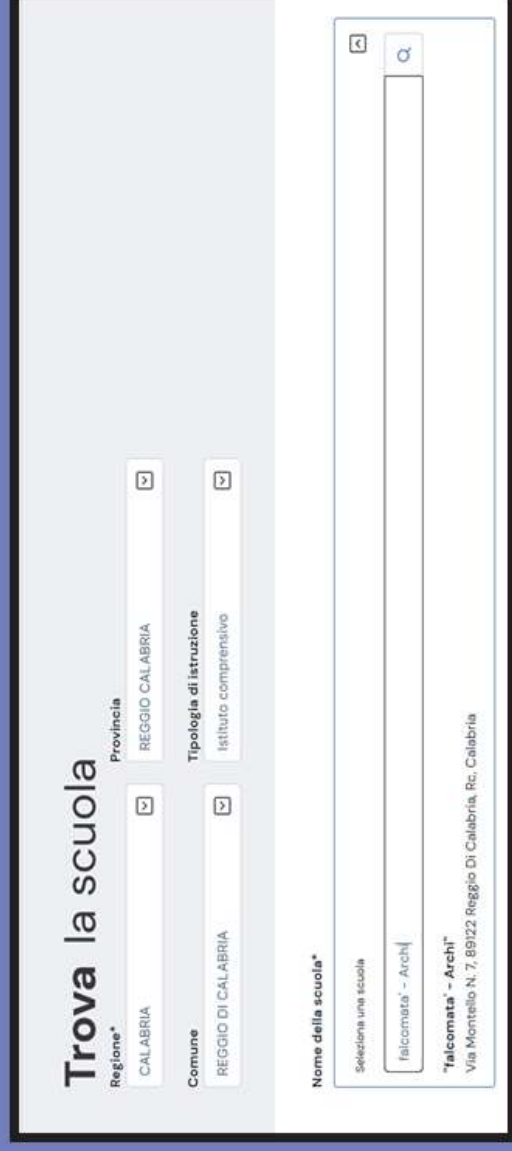
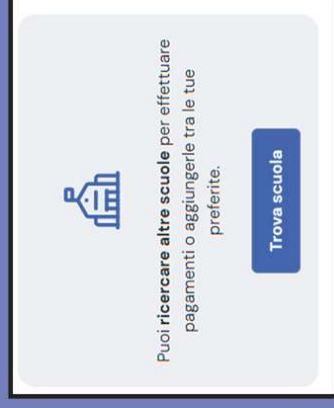
- Effettuare l'accesso utilizzando una delle modalità indicate (es. credenziali, SPID, ecc.).



The screenshot displays the 'Login' page of the AgID system. At the top, it indicates 'Regole di accesso dal 01/10/2021'. The main form contains two input fields: 'Username' (with the placeholder 'Inserisci il tuo username') and 'Password' (with the placeholder 'Inserisci la password'). Below these fields are two large blue buttons: 'ENTRA' and 'ENTRA'. Under the 'ENTRA' button, there are four smaller blue buttons: 'Entra con SPID', 'Entra con CIE', 'Entra con CNS', and 'Loghi with eIDAS'. To the right of these buttons, there are four links: 'Approfondisci SPID', 'Approfondisci CIE', 'Approfondisci CNS', and 'Learn more about eIDAS'. At the bottom right, there is a logo for 'spid' and 'AgID' with the text 'Sei un nuovo utente? Registrati'.

4. Ricerca della scuola

- Una volta effettuato l'accesso, seleziona Trova la Scuola.
- Nella schermata successiva, compila i campi richiesti seguendo l'immagine esplicativa fornita.



Trova la scuola

Regione* CALABRIA Provincia REGGIO CALABRIA

Comune REGGIO DI CALABRIA Tipologia di istruzione Istituto comprensivo

Nome della scuola*

Seleziona una scuola

falcomata - Archi

"falcomata - Archi"
Via Montello N. 7, 89122 Reggio Di Calabria, Rg, Calabria

5. Aggiungere la scuola ai preferiti

- Clicca sulla stellina alla destra del nome della scuola per aggiungerla ai preferiti.

Trova la scuola

Regione* CALABRIA Provincia REGGIO CALABRIA

Comune REGGIO DI CALABRIA Tipologia di istituzione Istituto comprensivo

Nome della scuola*
Seleziona una scuola

Hai selezionato "Ialcomata - Archi"

Istituto Comprensivo Istituto
Nome Istituto principale
"Ialcomata - Archi"
Via Montato N. 7, 88023 Braggio Di Calabria, RC, Calabria
Codice meccanografico 80000000. Codice fiscale 920870000

Elimina dai preferiti
Prosegui su Scuole in Chiaro Visualizza pagamenti

- Ora potrai visualizzare tutti i pagamenti relativi all'Istituto.